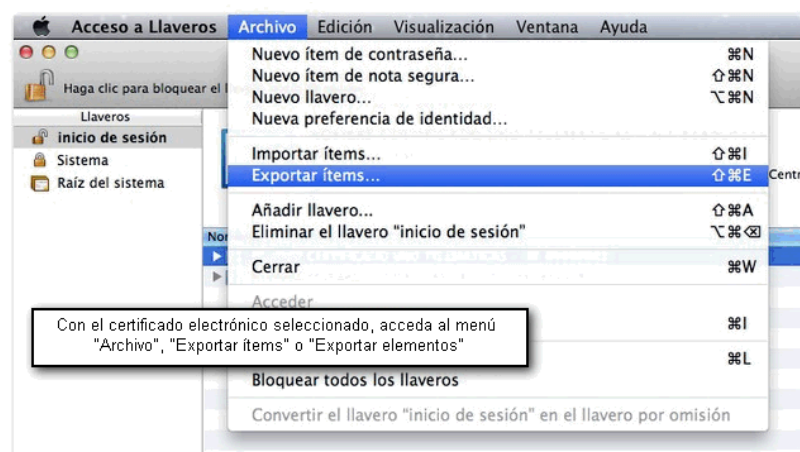
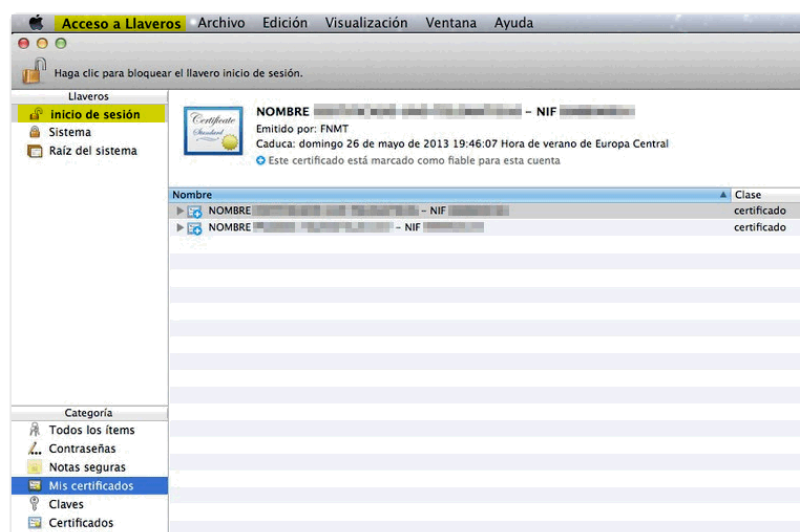


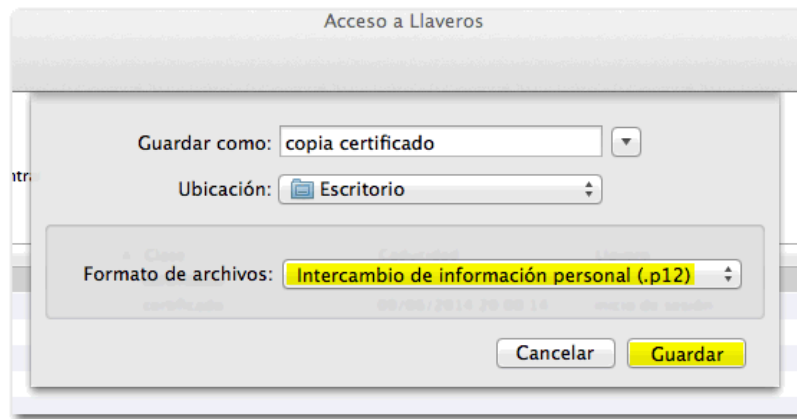
# Copia de seguridad de su certificado electrónico en Google Chrome - Macintosh

Si su sistema operativo es Macintosh y el navegador que utiliza es Google Chrome, su certificado electrónico debe estar instalado en el "Acceso a Llaveros" de Mac. Si necesita una copia del certificado para instalarlo en otro navegador, siga estas indicaciones.

Acceda a "Finder", "Aplicaciones", "Utilidades", "Acceso a Llaveros"; en el apartado "Mis certificados" de "Inicio de sesión", aparece el certificado. Para ello seleccione el certificado y haga clic en "Archivo", "Exportar elementos" o "Exportar ítems", según la versión.



Introduzca un nombre, una ubicación y en formato de archivos, mantenga la opción "Intercambio de información personal (.p12)" y haga clic en "Guardar". Es posible que aparezca una ventana solicitándole que establezca una contraseña para proteger la copia.



El fichero generado podrá importarlo a Mozilla Firefox, que es el navegador totalmente compatible con la página web de la Agencia Tributaria si su sistema operativo es Mac. Si no puede exportar el certificado o no funciona correctamente tendrá que volver a realizar la [obtención del certificado electrónico](#).