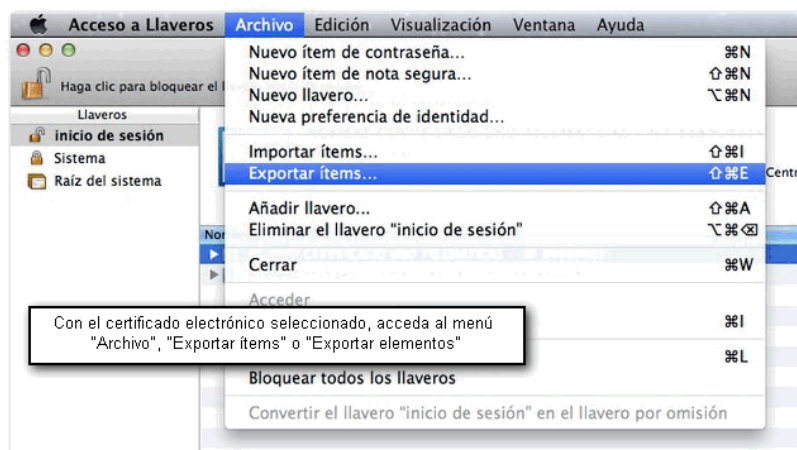
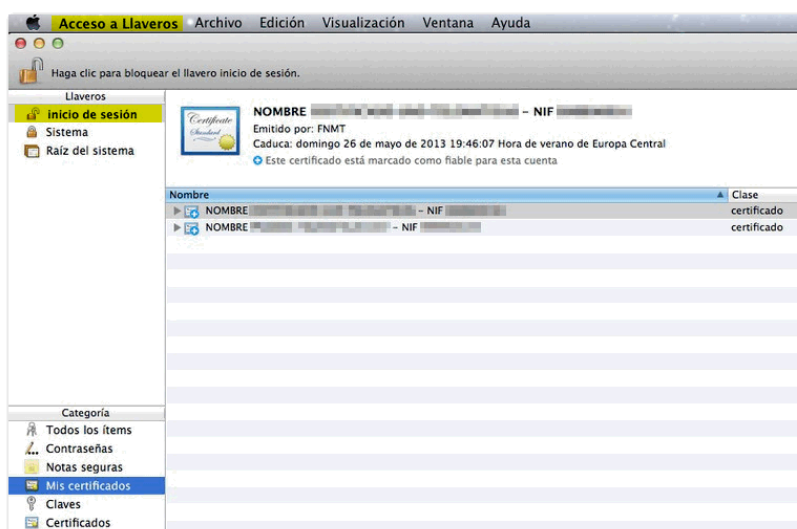


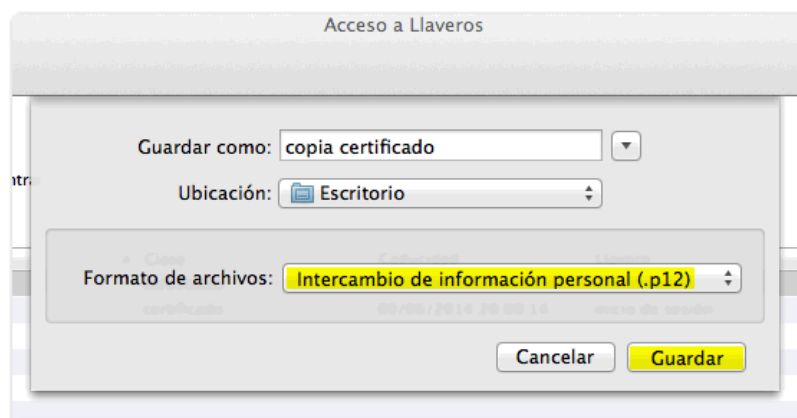
Copia de seguridad de su certificado electrónico en Safari - Macintosh

Si su sistema operativo es Macintosh y el navegador que utiliza es Safari, su certificado electrónico debe estar instalado en el "Acceso a Llaveros" de Mac. Si necesita una copia del certificado para instalarlo en otro navegador, siga estas indicaciones.

Acceda a "Finder", "Aplicaciones", "Utilidades", "Acceso a Llaveros"; en el apartado "Mis certificados" de "Inicio de sesión", aparece el certificado. Para ello seleccione el certificado y haga clic en "Archivo", "Exportar elementos" o "Exportar ítems", según la versión.



Introduzca un nombre, una ubicación y en formato de archivos, mantenga la opción "Intercambio de información personal (.p12)" y haga clic en "Guardar". Es posible que aparezca una ventana solicitándole que establezca una contraseña para proteger la copia.



Este fichero generado podrá importarlo a Mozilla Firefox, que es el navegador recomendado para trabajar en la página web de la Agencia Tributaria. Tenga en cuenta que deberá poner una contraseña que después tendrá también que introducir al importar la copia a Mozilla Firefox. Si no puede exportar el certificado o no funciona correctamente tendrá que volver a realizar la [obtención del certificado electrónico](#), pero esta vez desde el navegador Mozilla Firefox.